

l'Europe

en

Jeux



Une Europe, des symboles

Peux-tu résoudre cette énigme ?

DIFFICULTÉ
☆☆☆



Réponse : _____

Journée de l'Europe / Unie dans la diversité

L'info en +

Le 9 mai 1950, Robert Schuman propose dans une déclaration une toute nouvelle forme de coopération politique afin d'instaurer une paix durable en Europe. Le 9 mai est devenu la Journée de l'Europe célébrant la paix et l'unité européenne. À l'occasion de cette journée, de nombreuses festivités sont organisées dans les États membres.

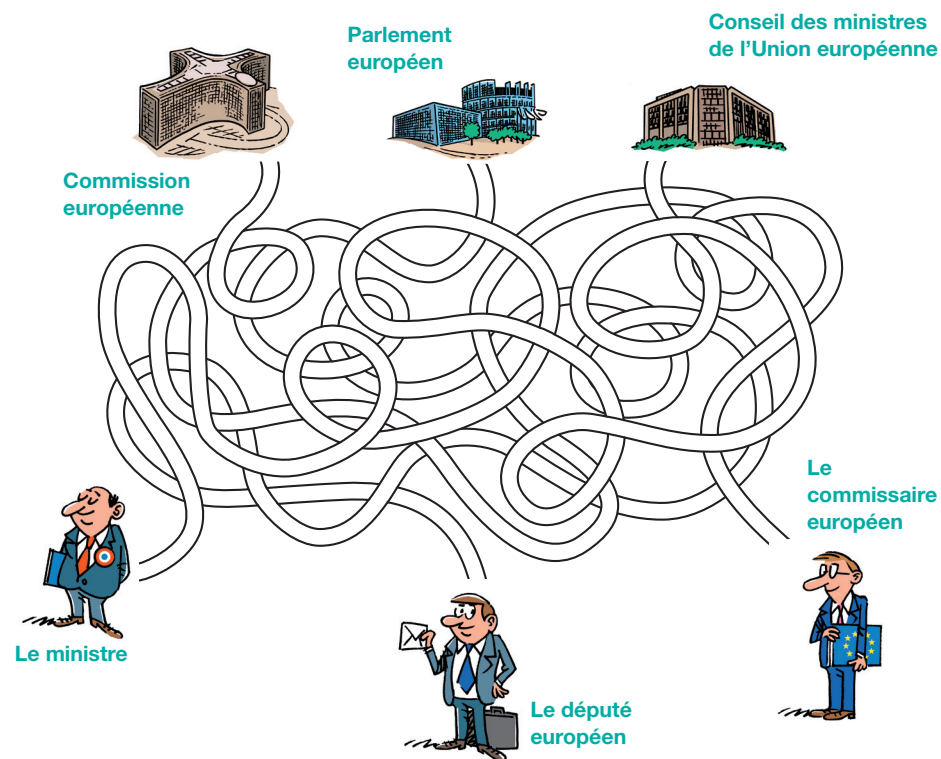


Jeu développé sur un concept original de la Maison de l'Europe en Franche-Comté, Centre d'information Europe Direct.

Une Europe, des institutions

Trouve pour chacun des personnages le chemin qui le mènera à son travail

DIFFICULTÉ
☆☆☆



L'info en +

Le drapeau à douze étoiles a été adopté par l'ensemble des institutions européennes en 1985. Les étoiles représentent l'unité des peuples européens à travers le cercle et le chiffre 12, qui symbolisent la perfection et la plénitude.

- 1 : Le ministre > Conseil des ministres de l'Union européenne
- 2 : Le député européen > Parlement européen
- 3 : Le commissaire européen > Commission européenne



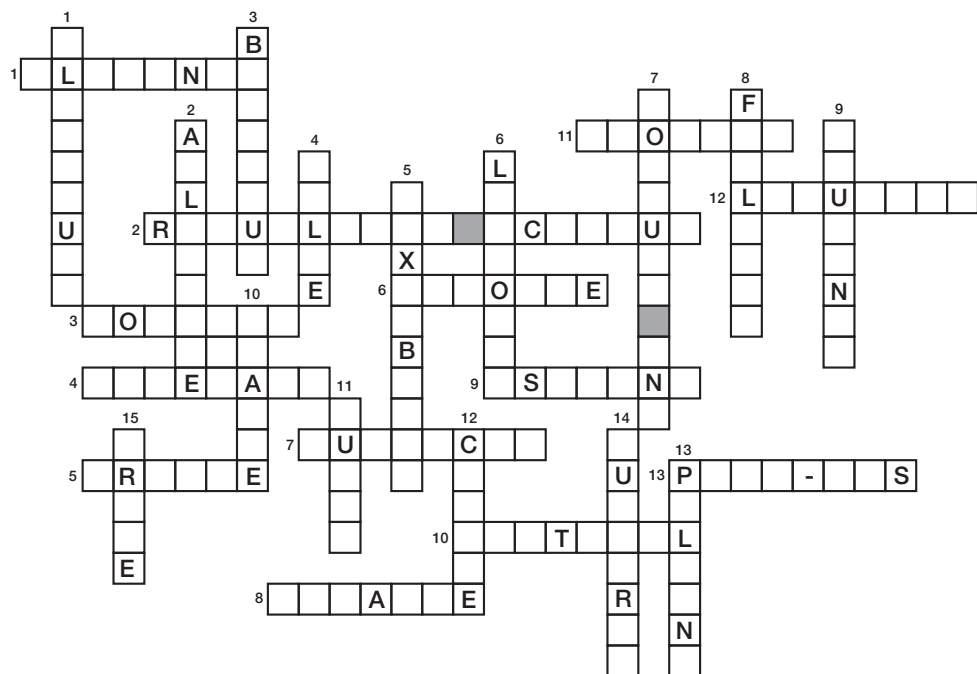
Jeu développé sur un concept original du Centre d'Information sur les Institutions Européennes (CIIIE) de Strasbourg, Centre d'information Europe Direct.

L'Europe à 28 : Unie dans la diversité

Une Europe qui vous représente

Compète la grille avec les États membres de l'Union européenne

DIFFICULTÉ
☆☆☆



- HORIZONTAL**
- 1. Slovaquie
 - 2. République tchèque
 - 3. Hongrie
 - 4. Danemark
 - 5. France
 - 6. Estonie
 - 7. Autriche
 - 8. Irlande
 - 9. Espagne
 - 10. Portugal
 - 11. Suède
 - 12. Lituanie
 - 13. Pays-Bas
- VERTICAL**
- 1. Grèce
 - 2. Allemagne
 - 3. Belgique
 - 4. Malte
 - 5. Luxembourg
 - 6. Lettonie
 - 7. Royaume-Uni
 - 8. Finlande
 - 9. Roumanie
 - 10. Italie
 - 11. Suède
 - 12. Chypre
 - 13. Pologne
 - 14. Bulgarie
 - 15. Grèce

L'info en +

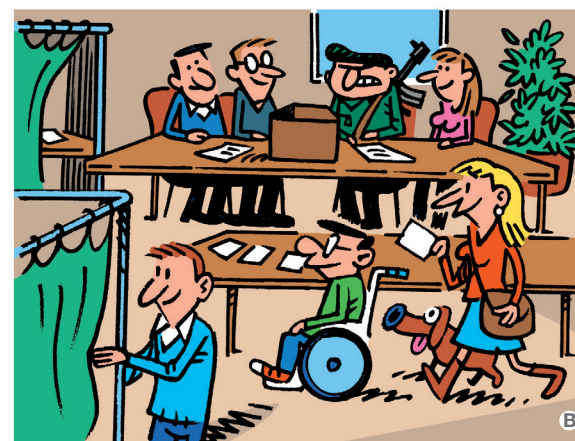
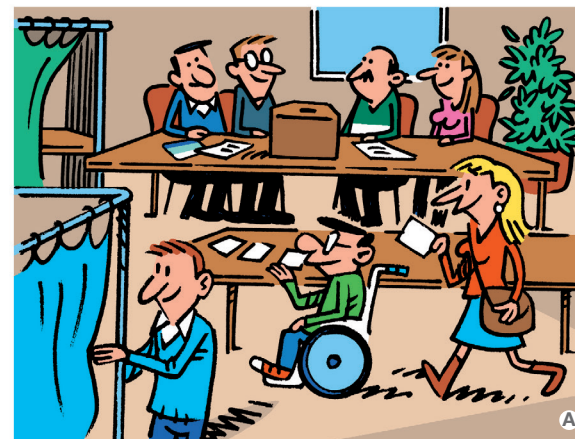
L'Union européenne compte 508 millions d'habitants depuis l'adhésion de la Croatie en 2013, contre 167 millions lors de sa création en 1957.



Jeu développé sur un concept original de la Maison de l'Europe en Limousin, Centre d'information Europe Direct.

Trouve les 7 différences du droit de vote

DIFFICULTÉ
☆☆☆



Selon toi, dans quelle image le droit de vote est-il bien respecté ?

A B

- Image A
- roulant, chien
- bras de l'homme en fauteuil
- urne, millitaire, couleur rideau
- Bulletin isoloir, carte d'identité



Jeu développé sur un concept original du Centre d'Information sur les Institutions Européennes (CIIE) de Strasbourg, Centre d'information Europe Direct.

L'info en +

Le siège du Parlement européen se trouve à Strasbourg, la plupart des activités des commissions parlementaires se déroulent à Bruxelles et le secrétariat général de l'institution est à Luxembourg.

Relie chaque capitale à son pays

DIFFICULTÉ
★★★☆☆

- | | | | |
|------------|---|---|--------------|
| Sofia | • | • | Chypre |
| Amsterdam | • | • | Danemark |
| Rome | • | • | Roumanie |
| Bucarest | • | • | Bulgarie |
| Riga | • | • | France |
| Helsinki | • | • | Slovénie |
| Paris | • | • | Pays-Bas |
| Copenhague | • | • | Finlande |
| Vilnius | • | • | Lettonie |
| Nicosie | • | • | Italie |
| Ljubljana | • | • | Lituanie |
| Varsovie | • | • | Estonie |
| Vienne | • | • | Allemagne |
| Madrid | • | • | Portugal |
| Zagreb | • | • | Grèce |
| Bratislava | • | • | Croatie |
| Athènes | • | • | Belgique |
| Tallinn | • | • | Slovaquie |
| Lisbonne | • | • | Espagne |
| Berlin | • | • | Autriche |
| Bruxelles | • | • | Rép. tchèque |
| Prague | • | • | Pologne |
| Luxembourg | • | • | Irlande |
| Dublin | • | • | Royaume Uni |
| La Valette | • | • | Hongrie |
| Londres | • | • | Malte |
| Stockholm | • | • | Luxembourg |
| Budapest | • | • | Suède |



L'info en +

Chaque année, la Commission européenne récompense trois villes modèles en matière de jeunesse, de culture et d'écologie. En 2015, Mons (Belgique) est capitale de la culture, Cluj-Napoca (Roumanie) capitale de la jeunesse, et Bristol (Royaume-Uni) capitale verte. Nantes a été la première ville française à obtenir le titre de capitale verte en 2013.



Jeu développé sur un concept original de la Maison de l'Europe en Limousin, Centre d'information Europe Direct.

Chypre : Nicosie / Roumanie : Bucarest / Allemagne : Berlin / Irlande : Dublin / Bulgarie : Sofia / Portugal : Lisbonne / Royaume Uni : Londres / France : Paris / Grèce : Athènes / Hongrie : Budapest / Slovaquie : Bratislava / Croatie : Zagreb / Malte : La Valette / Pays Bas : Amsterdam / Belgique : Bruxelles / Luxembourg : Luxembourg / Danemark : Copenhague / Finlande : Helsinki / Slovaquie : Bratislava / Suède : Stockholm / Lettonie : Riga / Espagne : Madrid / Italie : Rome / Autriche : Vienne

Trouve le mot mystère

DIFFICULTÉ
★★★☆☆

Trouve les 20 mots cachés, puis compose le mot mystère à l'aide des lettres restantes. Ces mots peuvent se lire horizontalement, verticalement ou en diagonale.

Les mots à trouver sont :

- | | |
|------------|-----------|
| Démocratie | Médiateur |
| Commission | Règles |
| Conseil | Union |
| Parlement | Droit |
| Député | Traités |
| État | Citoyen |
| Pays | Bruxelles |
| Homme | Décision |
| Juge | Euro |
| Liberté | |
| Lois | |

S	E	L	L	E	X	U	R	B	C	U	M
E	D	E	M	O	C	R	A	T	I	E	E
T	T	I	O	R	D	E	P	U	T	E	D
I	N	E	T	R	E	B	I	L	O	M	I
A	E	T	A	T	C	U	D	P	Y	M	A
R	M	N	E	T	I	I	R	E	E	O	T
T	E	G	U	J	S	R	C	O	N	H	E
★	L	O	I	S	I	E	N	O	I	N	U
E	R	T	Y	C	O	S	E	L	G	E	R
R	A	C	O	N	S	E	I	L	R	O	
E	P	N	O	I	S	S	I	M	M	O	C

Indice pour le mot mystère :

mon tout est un centre d'information où vous pourrez trouver toutes les informations nécessaires sur l'Union européenne.

Mot mystère : _____



Centre Europe Direct



Jeu développé sur un concept original du Centre d'Information sur les Institutions Européennes (CIIE) de Strasbourg, Centre d'information Europe Direct.

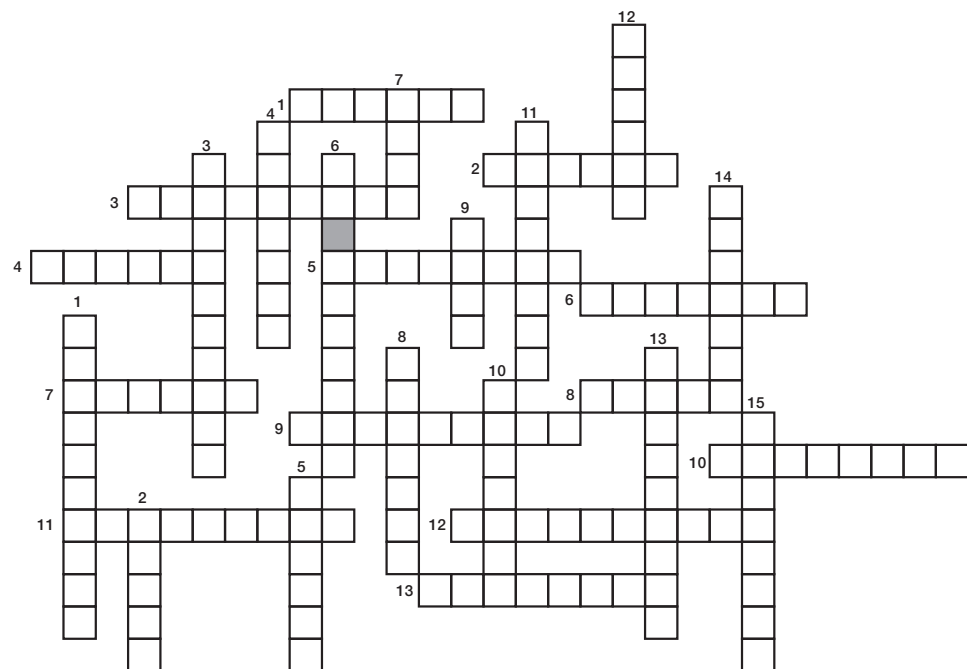
L'info en +

L'année 2015 est l'année européenne pour le développement. L'Union européenne et ses États membres investiront 89,2 milliards d'euros dans l'aide au développement entre 2014 et 2020, ce qui fait d'eux le premier donateur mondial.

La famille européenne s'agrandit

Complète avec les capitales des États membres de l'Union européenne

DIFFICULTÉ
★★★☆☆



Jeux développés sur un concept original de la Maison de l'Europe en Limousin, Centre d'information Europe Direct.

- HORIZONTAL**
- 1. Copenhague
 - 2. Sofia
 - 3. Luxembourg
 - 4. Tallinn
 - 5. Zagreb
 - 6. La Valette
 - 7. Riga
 - 8. Niocose
 - 9. Rome
 - 10. Londres
 - 11. Helsinki
 - 12. Dublin
 - 13. Bruxelles
 - 14. Vilnius
 - 15. Budapest
- VERTICAL**
- 1. Madrid
 - 2. Berlin
 - 3. Ljubljana
 - 4. Vienne
 - 5. Varsovie
 - 6. Athènes
 - 7. Prague
 - 8. Paris
 - 9. Stockholm
 - 10. Bucarest
 - 11. Amsterdam
 - 12. Bratislava
 - 13. Lisbonne

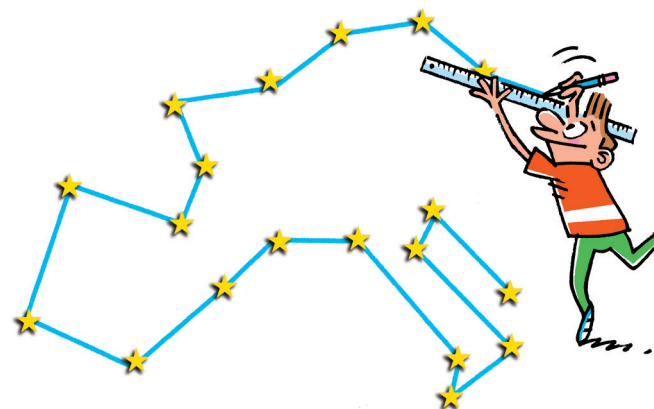
L'info en +
Cinq États négocient actuellement leur adhésion à l'Union européenne : la Turquie, l'Ancienne République Yougoslave de Macédoine, le Monténégro, la Serbie et l'Albanie. L'Islande a aujourd'hui interrompu le processus de négociations, suspendant ainsi la procédure d'adhésion.

À la tête de l'Union européenne

Relie par une flèche les mots et les chiffres de la colonne de gauche aux phrases correspondantes

DIFFICULTÉ
★★★☆☆

- | | | |
|------------------------|---|--|
| Jean-Claude Juncker | • | Nombre d'États membres de l'Union européenne |
| 19 | • | Nombre d'États ayant adopté l'euro |
| Lettonie et Luxembourg | • | Président du Parlement européen |
| Croatie | • | Président de la Commission européenne |
| Martin Schulz | • | Membre français de la Commission européenne |
| 28 | • | Pays détenant la présidence du Conseil en 2015 |
| Pierre Moscovici | • | Dernier État entré dans l'Union européenne |



Nombre d'États membres de l'Union européenne : 28 / Nombre d'États ayant adopté l'euro : 19 / Président de la Commission européenne : Jean-Claude Juncker / Président du Parlement européen : Martin Schulz / Membre français de la Commission européenne : Pierre Moscovici / Pays détenant la présidence du Conseil en 2015 : Lettonie et Luxembourg / Dernier État entré dans l'Union européenne : Croatie

Jeux développés sur un concept original du Centre d'Information sur les Institutions Européennes (CIIE) de Strasbourg, Centre d'information Europe Direct.

L'info en +
L'actuel président de la Commission européenne, Jean-Claude Juncker, a été investi par le Parlement européen le 22 septembre 2014, pour un mandat de cinq ans. Il est entouré de 27 commissaires (un par État membre), dont 9 sont des femmes. Le commissaire français, Pierre Moscovici, est chargé des affaires économiques et financières, de la fiscalité et des douanes.

L'Union européenne en un coup d'œil

En t'aidant de la carte, retrouve à quel pays appartient chaque drapeau

DIFFICILE
☆☆☆

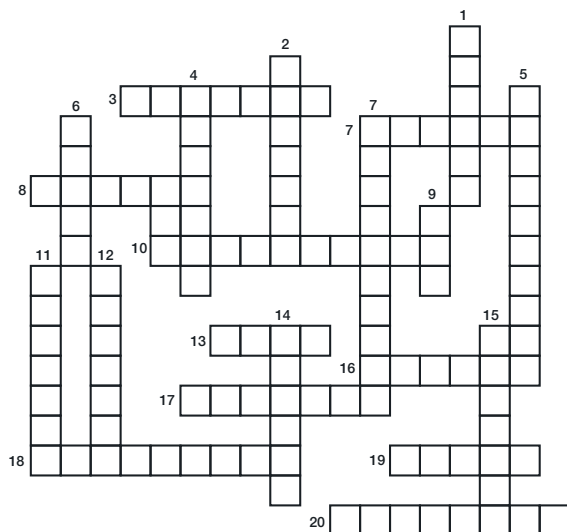
		
A _____	F _____	P _____
		
A _____	G _____	P _____
		
B _____	H _____	P _____
		
B _____	I _____	R...T _____
		
C _____	I _____	R _____
		
C _____	L _____	R... _____
		
D _____	L _____	S _____
		
E _____	L _____	S _____
		
E _____	M _____	S _____
		
F _____	M _____	S _____



Jeu développé sur un concept original de la Maison de l'Europe en Limousin,
Centre d'information Europe Direct

Do you speak Europe ?

Crossword



ACROSS
 01 Tomato - 02 Madeira - 04 Ethanol - 05 Foiegras - 06 Gouda - 07 Phyllojera - 09 Fat - 11 Insects - 12 Goulash - 14 Paella - 15 Serrano
 DOWN
 03 Cheddar - 07 Potato - 08 Quinoa - 10 Mozzarella - 13 Hops - 16 Ramsey - 17 Polenta - 18 Schnitzel - 19 Ajvar - 20 Slowfood

Réalisé avec EclipseCrossword par Matteo Manzonetto de «Commission en Direct», le magazine interne de la Commission européenne

L'info en +

L'Union européenne a 24 langues officielles, ce qui représente moins de langues officielles que d'États membres compte tenu du fait que certains partagent la même langue. Les 3 langues les plus parlées dans l'Union sont, dans l'ordre, l'allemand, le français et l'anglais.

DIFFICULTÉ
★★★

ACROSS

- 03 The most popular British hard cheese
- 07 Tuberous American crop that conquered the world
- 08 Nutritious gluten-free seed, often considered wrongly as a cereal
- 10 It's *di bufala* when made with water buffalo milk
- 13 Gives beer its bitterness
- 16 Gordon, the devil in the Hell's Kitchen
- 17 Boiled cornmeal porridge of Northern Italian origin
- 18 *Wiener* fried veal dish
- 19 Hot and spicy relish typical of the Balkans
- 20 International movement promoting alternatives to fast food

DOWN

- 01 Red berry often associated with pasta or pizza
- 02 Portuguese archipelago famous for its fortified wine
- 04 The scientific name of drinking alcohol
- 05 French duck delicacy
- 06 City in the Netherlands lending its name to a cheese
- 07 Pest that plagued most European vineyards in the late 19th century
- 09 Macronutrient providing 9 calories per gram consumed
- 11 Some say they will become our main future source of proteins
- 12 English name of soup or stew originating from the Kingdom of Hungary
- 14 Rice dish coming from Valencia
- 15 Spanish ham, whose name means «coming from the sierra»



Connaissez-vous bien votre Europe ?

Vrai / Faux

DIFFICULTÉ
★★★

1 Le nombre de députés français au Parlement européen est de 577.

FAUX 74 députés élus en France siègent actuellement au Parlement européen sur un total de 751 députés. Le nombre de sièges est attribué en fonction de la population de chaque État membre.

2 La carte européenne d'assurance maladie est valable dans les 28 États membres de l'Union européenne.

VRAI Elle est également valable en Islande, au Liechtenstein, en Norvège et en Suisse. Elle permet à son détenteur de bénéficier des soins de santé publics nécessaires lors d'un séjour temporaire dans un de ces pays ou dans un des 28 États membres de l'Union, tout en pouvant se faire rembourser ses soins. Pour l'obtenir, il suffit d'en faire la demande auprès de votre Caisse d'assurance maladie sur place, par téléphone ou sur internet.

3 Erasmus+ permet seulement aux étudiants d'aller se former dans un autre pays.

FAUX Erasmus+ est un programme de mobilité qui concerne les écoliers de la maternelle au lycée, les étudiants de l'enseignement supérieur, les jeunes diplômés, les professionnels ou encore les seniors. Il n'y a pas d'âge pour apprendre et découvrir d'autres langues et cultures. Pour plus d'informations : www.erasmusplus.fr

4 Plus d'un tiers du budget européen est consacré au développement durable.

VRAI En 2014, sur 142 milliards d'euros, 59 milliards étaient destinés au développement durable et à la protection des ressources naturelles soit plus de 40 % du budget européen.

Vrai / Faux

DIFFICULTÉ
★★★

5 Les personnes qui travaillent pour les institutions européennes sont à Bruxelles.

FAUX Sur les 33 197 agents travaillant pour la Commission européenne, 77 % sont basés à Bruxelles et Luxembourg. Les autres travaillent dans les 139 ambassades de l'Union européenne, appelées «délégations» ou bureaux, dans les 37 représentations situées dans les États membres (soit, pour la France, à Paris et Marseille) ou dans des centres de recherche européens. Près de 10 % du personnel de la Commission européenne est français. Le budget de fonctionnement de l'Union européenne - rémunérations et retraites des employés des institutions, traduction, sécurité, bâtiments, services informatiques... - représente seulement 6 % du budget total de l'Union. Il a été réduit de 2 % entre 2013 et 2014 du fait de la réforme administrative engagée par la Commission européenne (réduction d'effectifs de 5 % conjuguée à une augmentation du temps de travail).

6 Le Fonds social européen (FSE) a été créé en 2007 afin de soutenir l'emploi dans les pays de l'Union.

FAUX Créé en 1957 par le traité de Rome, le FSE soutient la cohésion économique et sociale au sein de l'Union à travers l'emploi. En 1957, le FSE représentait 1 % du budget européen contre 10 % aujourd'hui. Le Fonds social investira plus de 80 milliards d'euros pour l'emploi en Europe, dont 6 milliards pour la France entre 2014 et 2020. Chaque État membre devra, durant cette période, consacrer au moins 20 % des ressources du FSE à l'intégration des personnes en difficulté sur le marché du travail.

7 Tout ressortissant d'un État membre de l'Union européenne peut être élu Bürgermeister en Allemagne ou maire en France.

VRAI Depuis le traité de Maastricht, qui consacre la citoyenneté européenne, les ressortissants européens qui résident dans un État membre autre que celui de leur nationalité ont la possibilité de se présenter et de voter aux élections locales, mais aussi européennes.

Qu'est-ce que le réseau Europe Direct ?

- 500 Centres d'informations dans 28 États membres pour une Union européenne plus proche de ses citoyens
- 54 Centres en France labellisés par la Commission européenne pour être des intermédiaires avec le grand public



À quoi ça sert ?

- INFORMER : en proposant des animations et des sessions d'information personnalisées
- CONSEILLER : en apportant des réponses aux porteurs de projets et en les éclairant sur les financements européens
- AGIR concrètement au niveau local :
 - en coopérant avec les autorités locales,
 - en participant à des forums et des salons, en organisant des conférences pour favoriser le débat,
 - en organisant des formations au sein des écoles, collèges, lycées, universités ou centres de formation,
 - en participant à l'organisation d'expositions sur des thématiques européennes.

Quel est le centre le plus proche de chez vous ?

- Pour localiser le Centre Europe Direct le plus proche de chez vous, rendez-vous sur : <http://www.europedirectfrance.eu/>





Ce livret-jeux vous est offert par
la Représentation en France de la Commission européenne
et les Centres d'information Europe Direct français.

Création : Bleucarmip - Illustrations : © Manu Boisteau - Avril 2015

